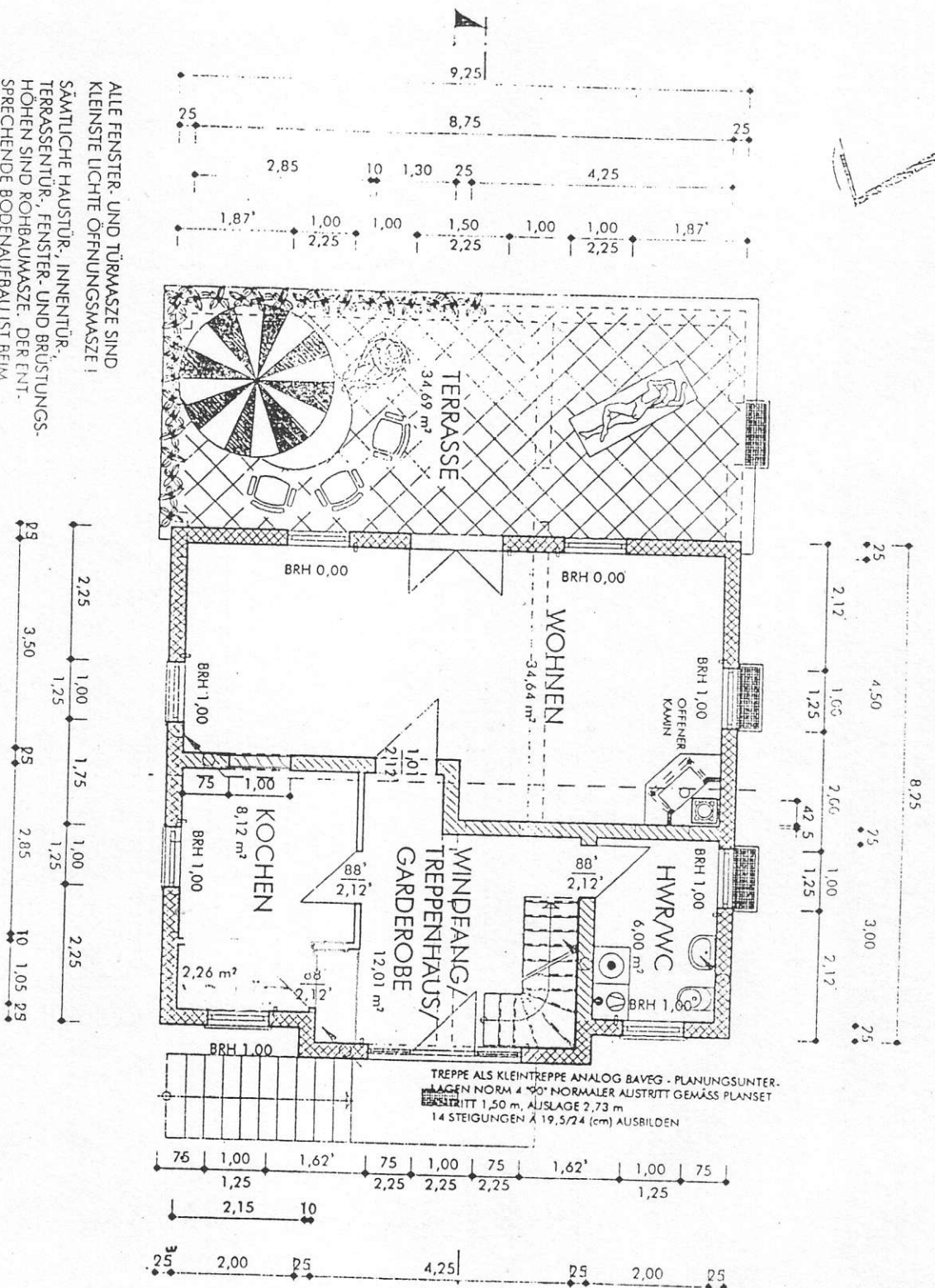


ALLE FENSTER- UND TÜRMASSE SIND
KLEINSTE LICHT-ÖFFNUNGSMASSE!
SÄMTLICHE HAUSTÜR-, INNENTÜR-,
TERRASSENTÜR-, FENSTER- UND BRÜSTUNGS-
HÖHEN SIND ROHBAUMASSE. DER ENT-
SPRECHENDE BODENAUFBAU IST BEIM
INNENAUSBAU ZU BERÜCKSICHTIGEN.
DIE HÖHENANGABE ± 0,00 IST FERTIG-
FUSSBODENHOHE IM ERDGESCHOSS.
DIE GENAUE HÖHENLAGE DES GEBÄUDES
WIRD VOM BAULEITER VOR ORT FESTGELEGT.



GRUNDRISS ERDGESCHOSS